

DETAIL „A“ MĚŘ. 1:2

DETAIL „B“ MĚŘ. 1:2

PŮDORYS OCELOVÝCH PODLAH NA OK Č.1, ROZPĚTÍ  $L = 11,52\text{ m}$

TVAR PLECHŮ MEZI KOLEJNICEMI MĚŘ. 1:10

TVAR PLECHŮ NA HLAVÁCH MOSTNIC MĚŘ. 1:10

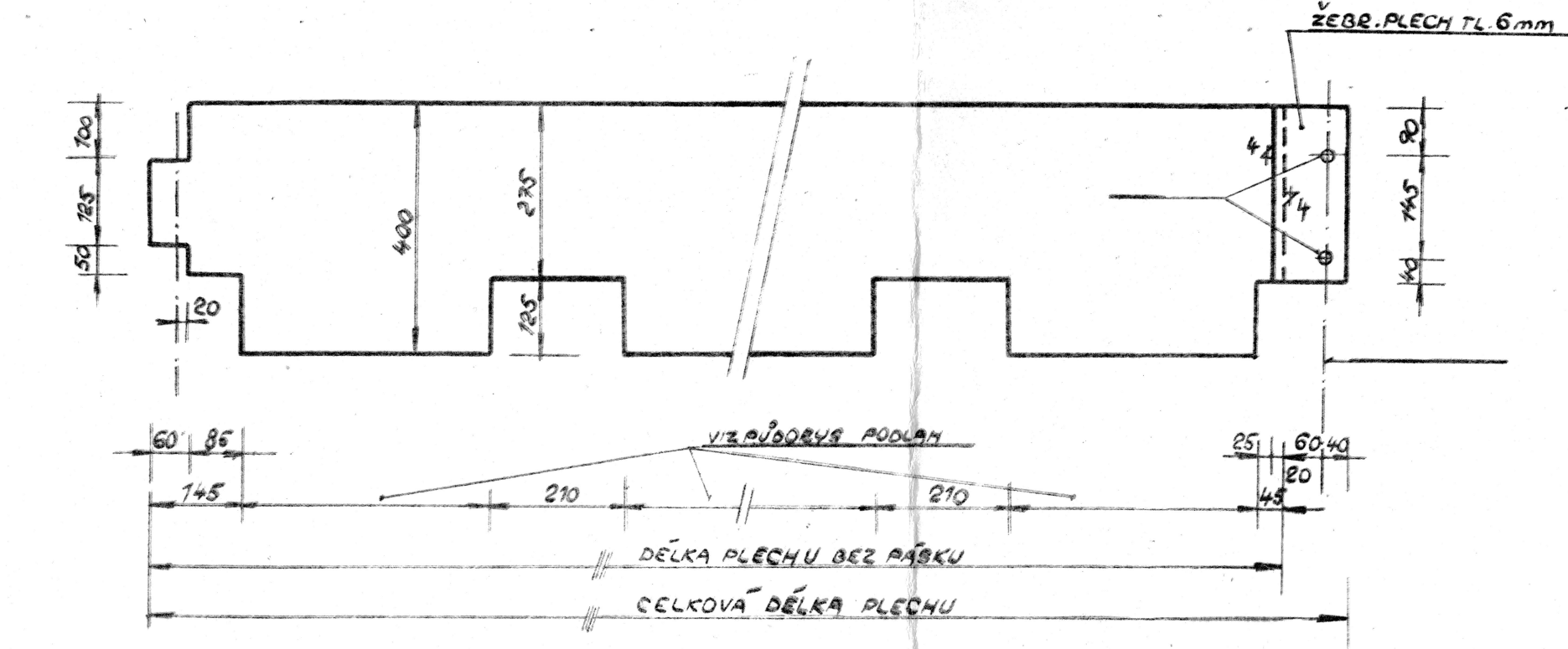
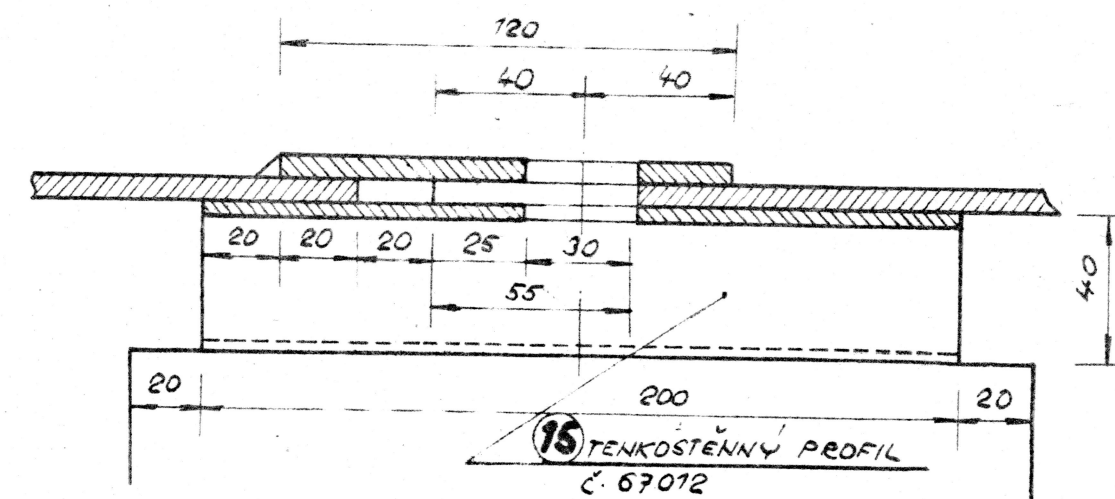
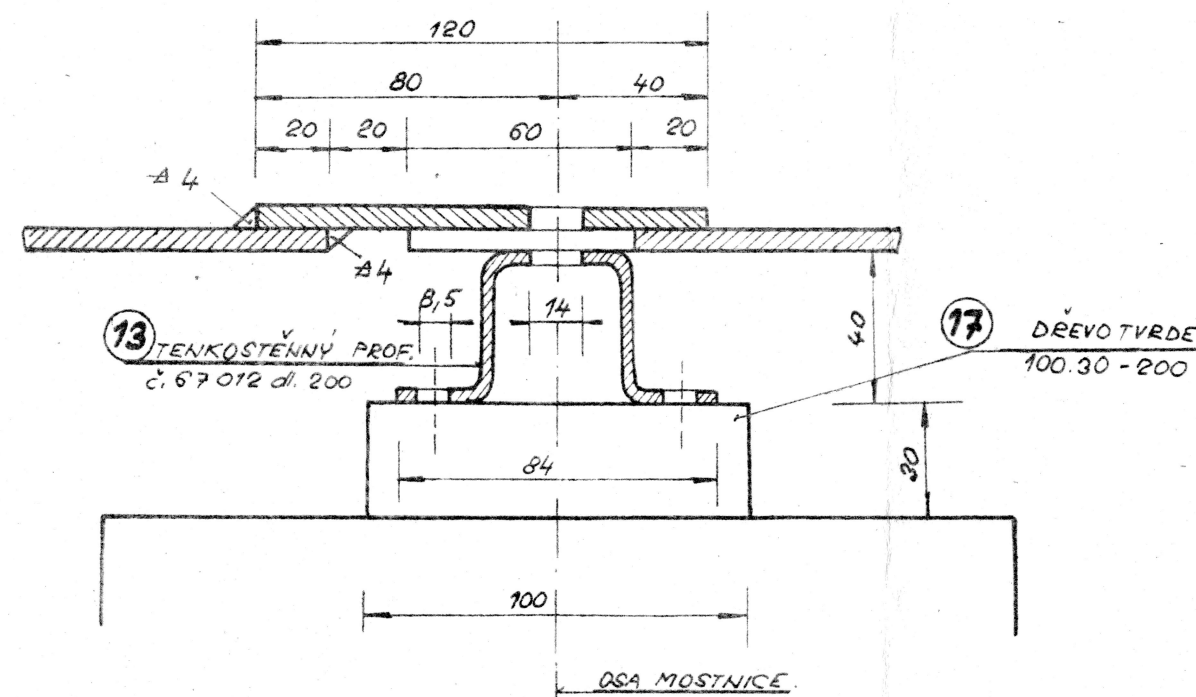
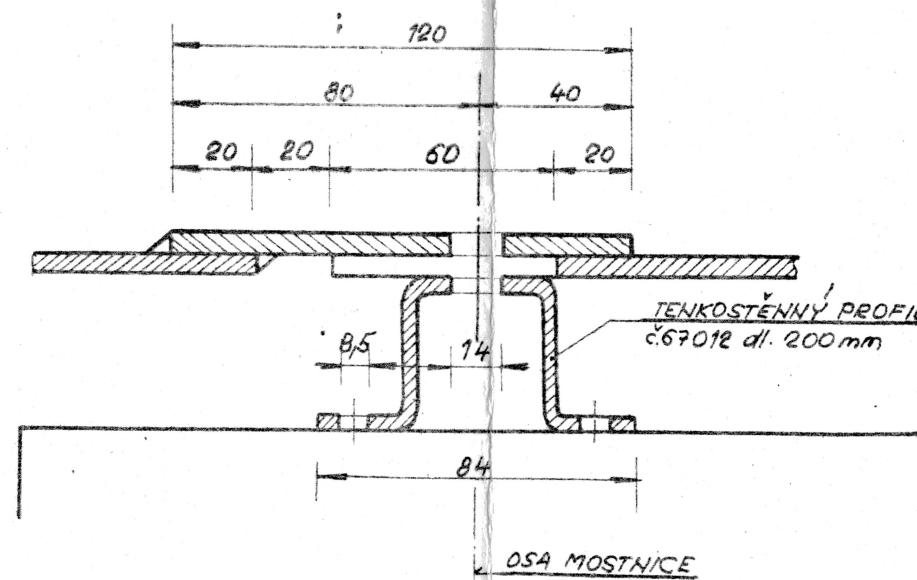
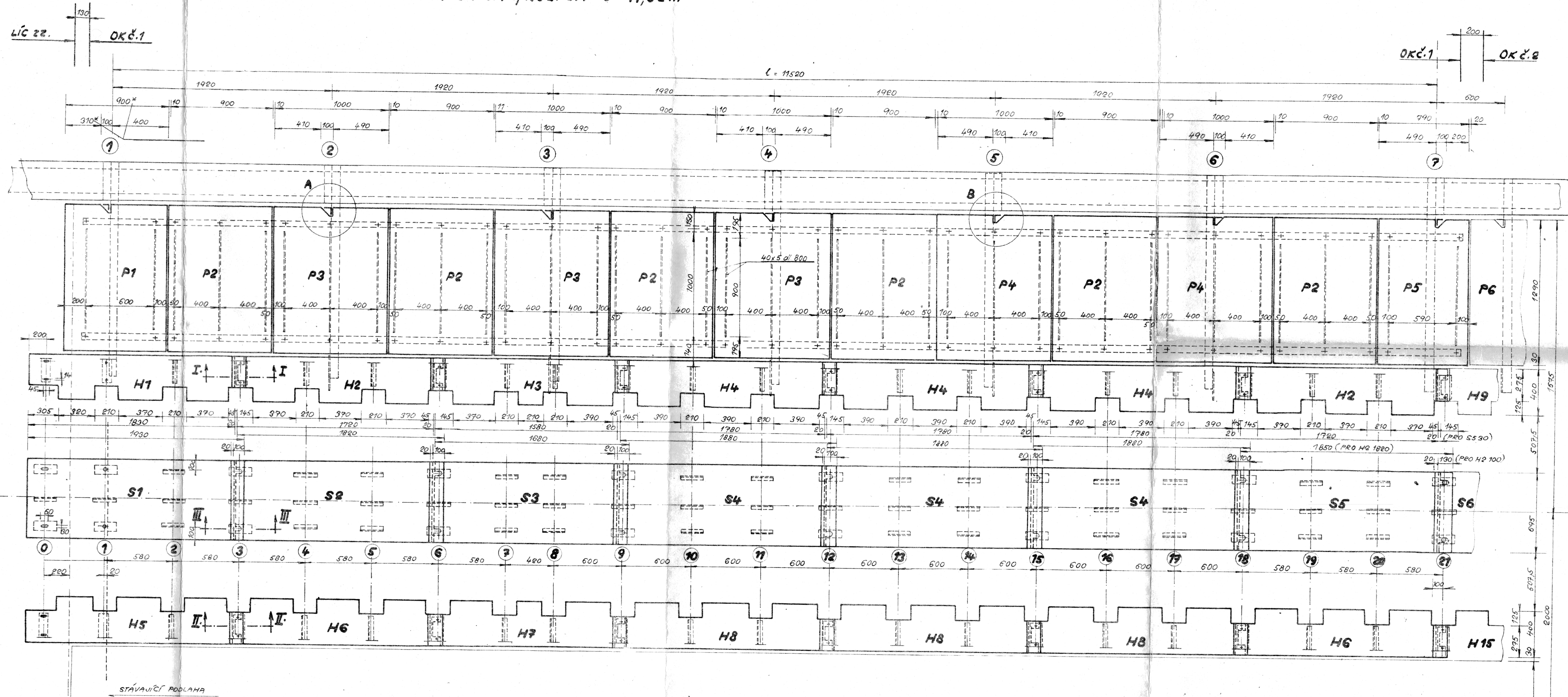
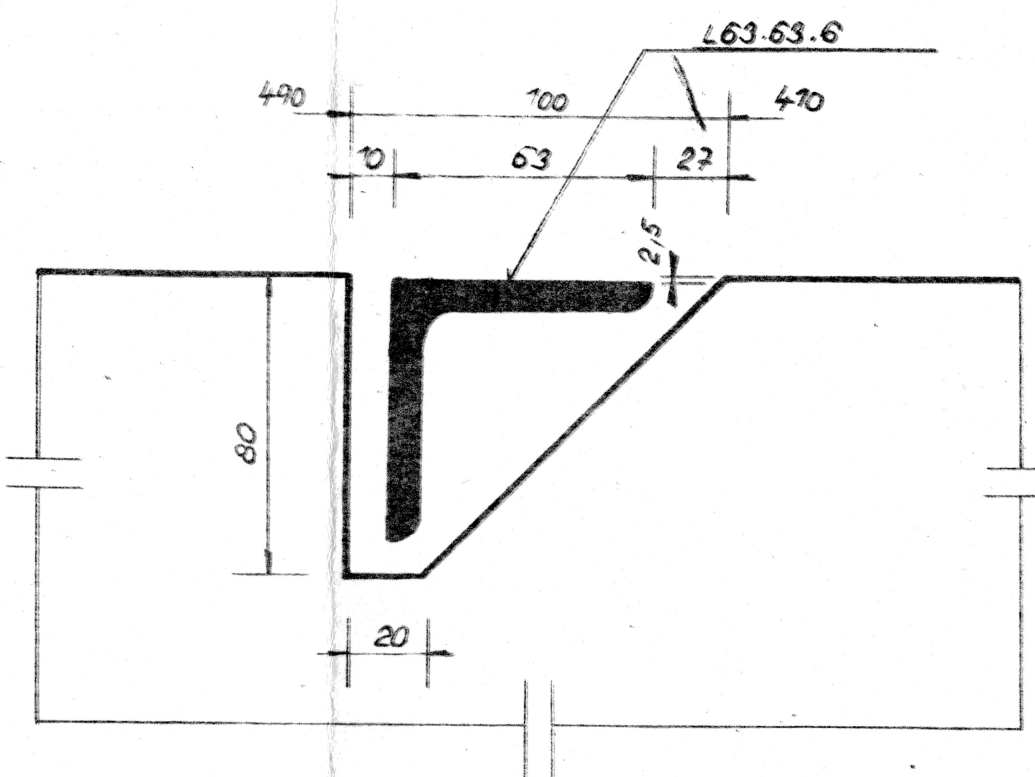
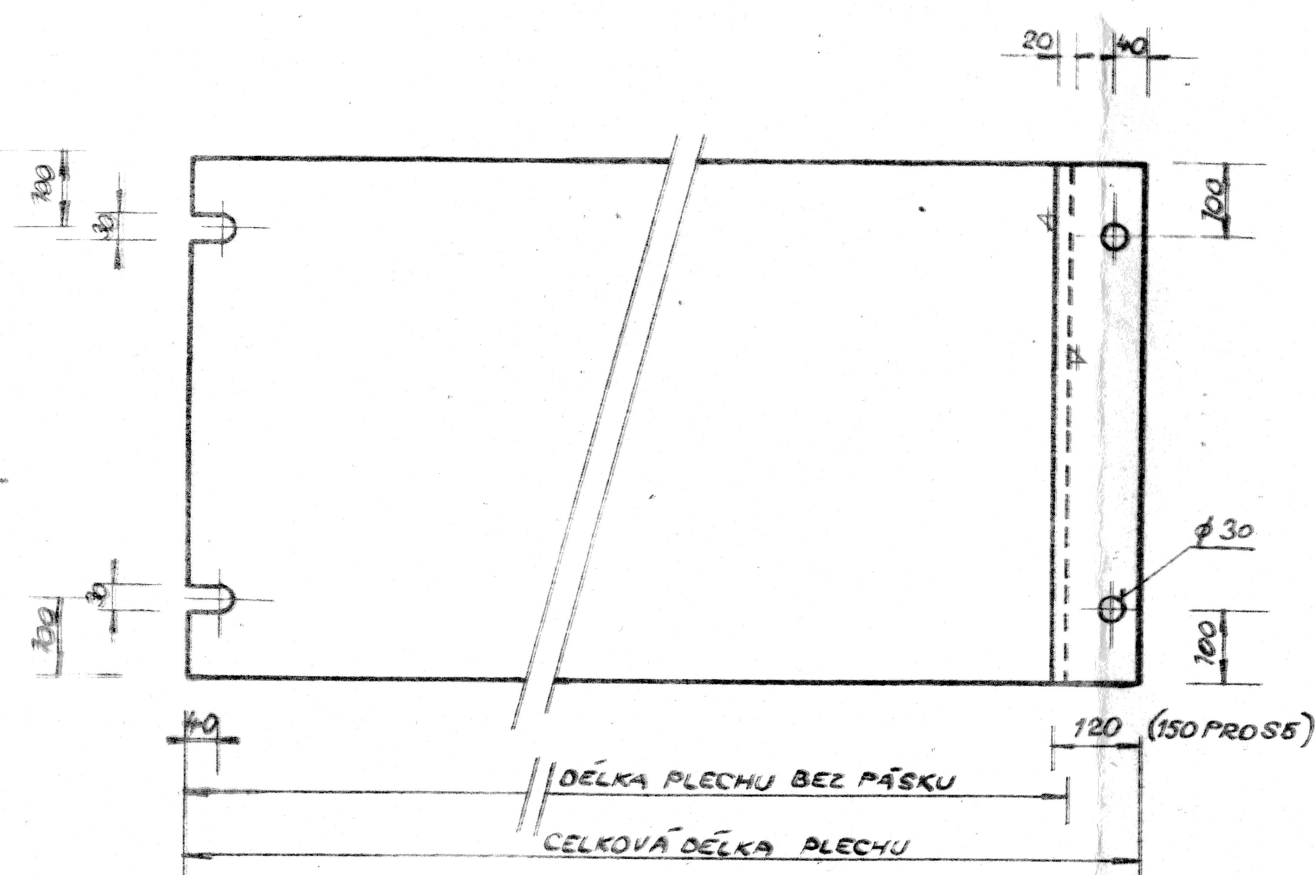
ŘEZ I-I MĚŘ. 1:2

ŘEZ II-II MĚŘ. 1:2

ŘEZ III-III MĚŘ. 1:2

Schváleno  
v Olomouci, dne 16. března 1979  
Čís. 2142/79-13

ODPOV. PROJEKTANT:	ING. ČERNÝ	ČSD
VYPRACOVAL:	HRŠELOVA	SPRÁVA STŘED DRÁH
KRESELIL:	HRŠELOVA	MOSTNÍ OBVOD
PRŮKRESIL:	ING. ŠEDIVÝ	BRDOK U PŘEROVA
NAČELNÍK MO:	ING. LAJOSÁK	
KRAJ: SEVEROMOR.	OVV: VSETÍN	MNV: HOJENÍ UDEC
INVESTOR: SSD OLOMOUČ		
OBJEKT:	G.O. MOSTU V KM 26,295	DATUM: LEDEN 1979
	TRATI PÚCHOV-HOR.LIDEC, KOL.Č.1	FORMÁT: 5x4
		MĚŘÍTKO: 1:2, 1:10, 1:50
OSMAH:	PŮDORYS OCELOVÝCH PODLAH NA OK Č.1	PŘÍLOHA:



POZNÁMKA: PODLAHY NA HLAVÁCH MOSTNIC SE VYBÍRÁ ZE STÁVAJÍCÍCH CHOD. PLECHŮ, PLECHY H3 A H7 Z NOVÉHO PLECHU. PODLAHY MEZI KOLEJNICEMI SE UPRAVÍ ZE STÁVAJÍCÍCH PODLAH MEZI KOLEJNICEMI NA ROZMĚRY DLE VÝKRESU. UŽ TAKÉ SCHEMA PODLAH - VÝKRES Č. 5